



# Park Hotel

# INCLUSIVE HOTEL

## **Best Western e L'abilità Onlus**

insieme per l'accoglienza degli ospiti con disturbi dello spettro autistico (ASD – Autism Spectrum Disorders).

Best Western Italia e L'abilità Onlus hanno dato vita ad un progetto dedicato agli ospiti con disturbi dello spettro autistico.

Inclusive Hotel è il nome dell'iniziativa che si propone di assicurare una dimensione **pienamente positiva** della permanenza in albergo alle persone con disturbi dello spettro **autistico**, siano essi bambini o adulti insieme alle loro famiglie e ai caregiver.

Questa guida è dedicata a tutti coloro che vogliono **ricominciare a viaggiare**.

È pensata per presentare **servizi** e **strategie** per organizzare il viaggio e per vivere una piena dimensione di accoglienza all'interno dell'hotel con modalità educative che garantiscano **benessere e inclusione**.

A completamento delle informazioni nelle camere dedicate, l'hotel mette a disposizione anche **schede tradotte nei simboli della comunicazione aumentativa alternativa** sulla struttura e sulla destinazione.

**Buon soggiorno a tutti.**

## Informazioni Generali

Il **Best Western Park Hotel** si trova a **Piacenza** in Strada Val Nure 5/7.

Il personale dell'hotel è stato **formato e sensibilizzato** alla conoscenza delle caratteristiche delle persone con **disturbi dello spettro autistico**, delle loro necessità, di come si deve organizzare l'hotel per renderlo **pienamente inclusivo**.

I **responsabili** del progetto Inclusive Hotel del Best Western Park Hotel sono Andrea Provini e Davide Maini.

Sono contattabili alla mail [info@parkhotelpiacenza.it](mailto:info@parkhotelpiacenza.it) o al tel. 0523 712600.

### Contattali per:

- Avere maggiori informazioni
- Prenotare una camera adatta alle esigenze di una persona con ASD
- Comunicare le tue esigenze particolari
- Comunicare il tuo orario di arrivo



## Check-In e Check-Out

La hall del Best Western Park Hotel dispone di comodi divani per l'attesa.

La hall è molto spaziosa ma ci potrebbero essere, in concomitanza di eventi o meeting, dei momenti di grande affluenza con conseguente **aumento dei tempi di attesa** e possibile affollamento con **sovraccarico sensoriale**.

È presente un bar rialzato adiacente alla hall.

I momenti di **maggiore affollamento**:

- dalle 07.30 alle 10.00
- dalle 18.00 alle 20.00
- concomitanza di coffe break

Si consiglia quindi di fare il check-in e check-out al di fuori di questi orari e di informarsi se in struttura sono previsti meeting nel giorno del vostro arrivo.

L'hotel è sempre aperto.



## Spazi Comuni

☀ Non vi è illuminazione al neon.

🎵 Vi è della musica in filodiffusione tenuta ad un volume molto basso.

spazio	dove	caratteristiche
Hall	Piano terra	<ul style="list-style-type: none"><li>• 2 schermi sintonizzati su canale di notizie</li><li>• Musica in filodiffusione a volume molto basso</li><li>• Business corner con postazione internet</li><li>• 2 gruppi di divani e poltrone marrone scuro ai lati della porta d'ingresso</li><li>• Gruppo di divani disposti al centro della hall intorno alla scala di accesso al seminterrato</li><li>• Profumatore d'ambiente</li></ul>
Ristorante	Piano terra	<ul style="list-style-type: none"><li>• Musica in filodiffusione a basso volume</li><li>• Tovaglie di colore bianco o beige</li><li>• Sedie in legno</li><li>• Espositori con bottiglie di vino</li></ul>
Bagno	Piano -1	<ul style="list-style-type: none"><li>• Leggera profumazione</li><li>• Asciugamani di carta</li><li>• Asciugatore ad aria nel bagno uomini</li></ul>
Palestra	Piano -1	<ul style="list-style-type: none"><li>• Dispenser d'acqua</li><li>• Schermo 40'' sintonizzato su canale musicale</li><li>• Attrezzatura cardio, pesi e palloni</li><li>• Sauna adiacente</li></ul>



## Camera

Le camere dedicate ai clienti con ASD hanno una serie di caratteristiche che possono **aiutare** in caso di **anomala reattività sensoriale**:

- Luci non al neon e soffuse
- Camera lontano da fonti di rumore
- Uso di detersivi per la pulizia con fragranza neutra
- Non uso di deodoranti ambientali

La **biancheria da letto** è di colore bianco e vi è un runner. Se l'ospite ha esigenze peculiari può portare una **coperta** o un **cuscino personale** e il personale provvederà alla sistemazione del letto.

Le finestre possono essere aperte completamente ed è possibile oscurare completamente la stanza. La stanza dispone di doccia.

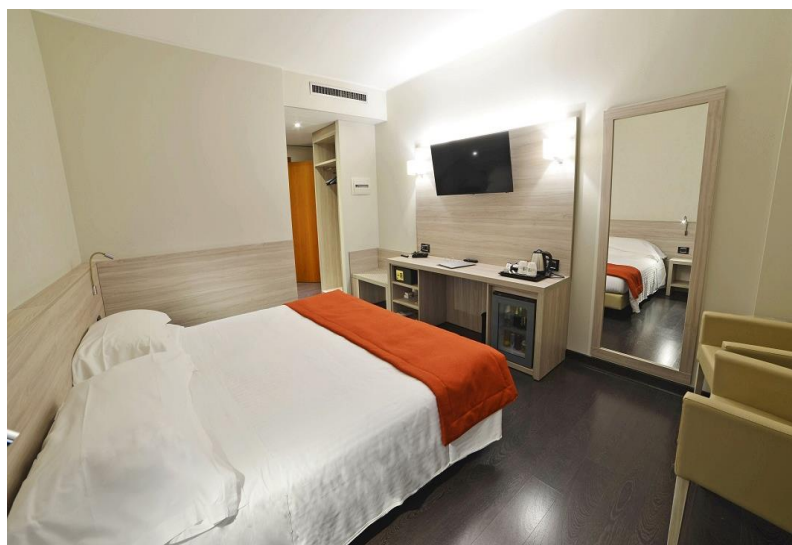
In camera vi è un frigobar contenente acqua, bibite analcoliche, birre, mignon di superalcolici e snack. È presente anche un bollitore con tazze usa e getta, bicchieri di plastica e bustine di the e caffè.

È possibile richiedere il **servizio in camera** al n° 709.

Contatta la reception per ogni **necessità di assistenza**.

In camera è a disposizione del materiale in **comunicazione aumentativa alternativa** riguardo:

- Menù colazione
- Regole comportamentali
- Tabelle di comunicazione
- Una scheda informativa di Piacenza e dintorni



## Ristorante

All'interno del Best Western Park Hotel c'è il ristorante La Veranda.

Verrà **riservato un tavolo** in una zona raccolta senza elementi di disturbo sensoriale, lontano dal passaggio di molte persone.

Al ristorante è possibile consumare:

- Il pranzo dalle 12.00 alle 14.00
- La cena dalle 19.00 alle 22.30

Gli orari con **maggiore afflusso** di clienti e quindi possibile sovraccarico sensoriale sono dalle 19.30 alle 21.30.

La **musica in filodiffusione** è tenuta ad un volume basso.

È possibile consumare al tavolo **alimenti propri**. Se comunicate con anticipo la cucina cercherà di provvedere ad ogni **esigenza speciale**.

In camera è a disposizione il menù colazione con i simboli della **comunicazione aumentativa alternativa**.



## Informazioni Hotel

Il Best Western Park Hotel è un hotel 4 stelle a Piacenza, immerso in un verde giardino; è situato a 5 min. dal centro di Piacenza, dall'uscita "Piacenza Sud" dell'autostrada A1 e dall'uscita "Piacenza Ovest" dell'A21.

La stazione ferroviaria FS Piacenza dista 4 km.

A 200 metri dall'Hotel è disponibile la navetta per il centro città, in funzione nei giorni feriali, al costo di € 1,50.

L'aeroporto di Parma dista 65 km, Milano Linate dista 70 km, Milano Malpensa dista 95 km, Orio al Serio dista 110 Km.

Disponibile il Servizio Navetta su prenotazione (contattare l'Hotel allo 0523/712600).

Il servizio è attivo dalle ore 7.00 alle 21.00.

La città di Piacenza ha diversi luoghi di interesse artistico e culturale ed è a pochi minuti di auto dalle aree naturalistiche delle Valli piacentine.